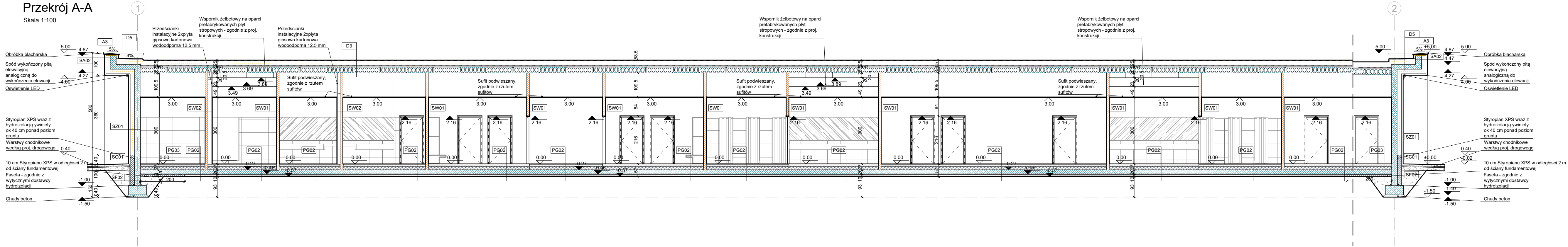
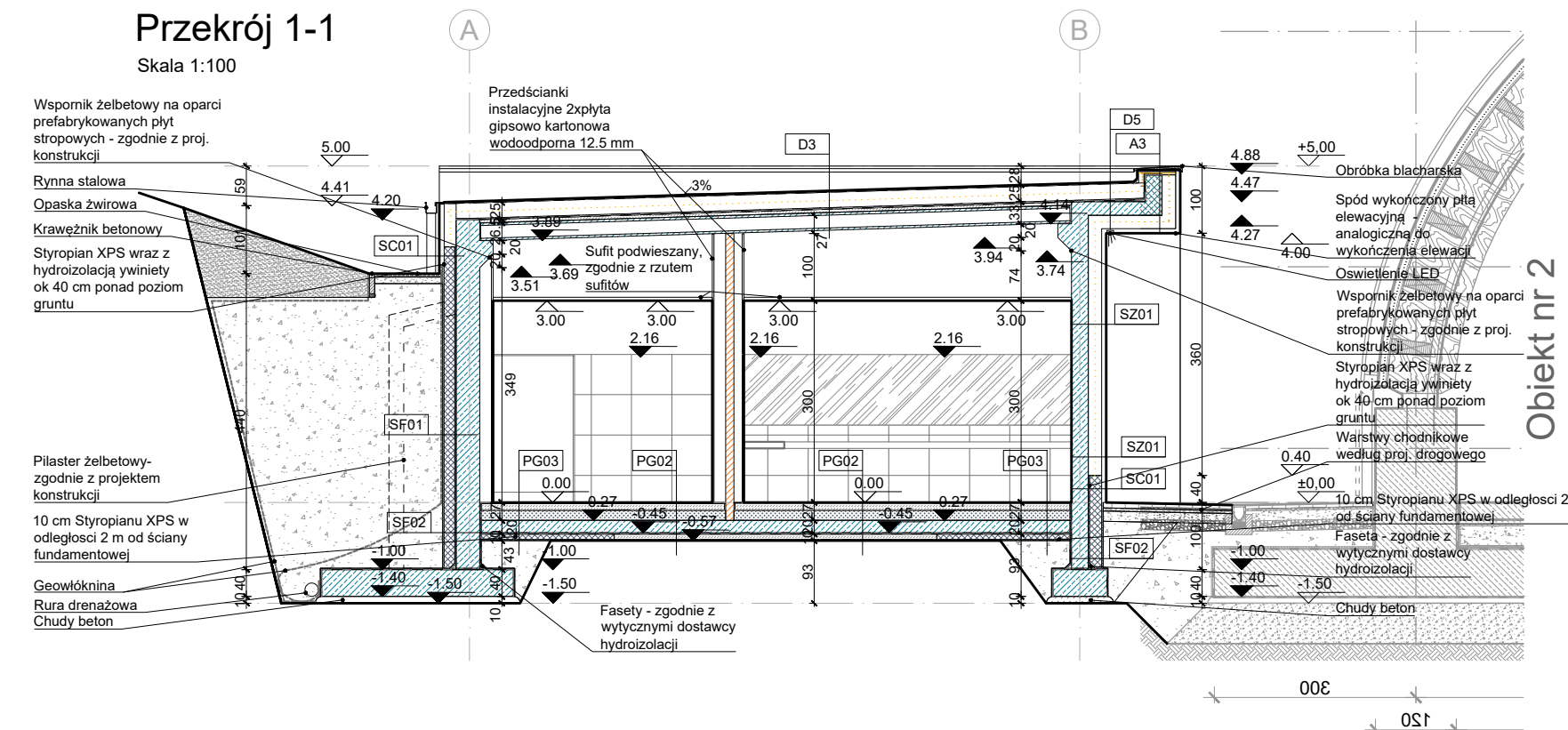


Przekrój A-A
Skala 1:100

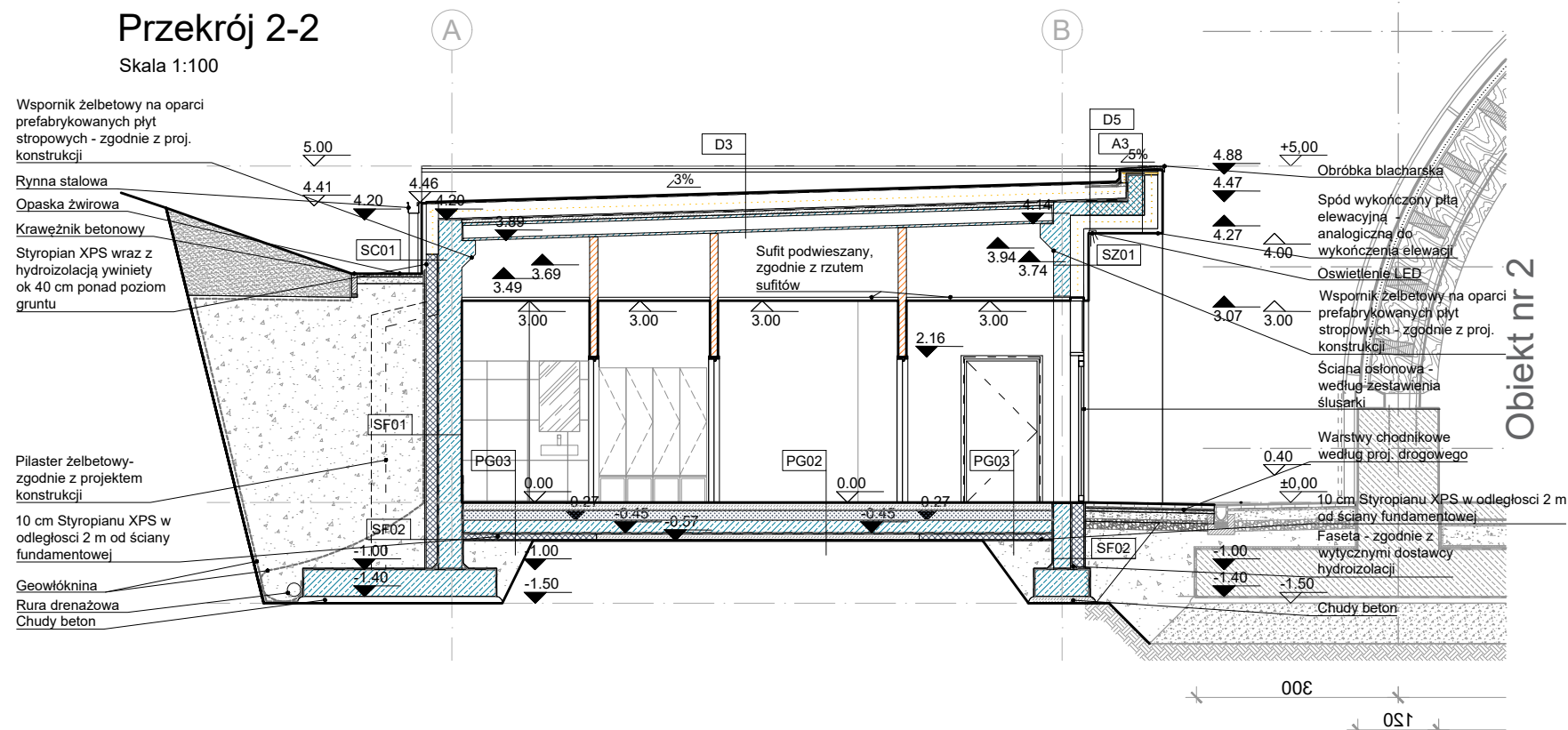


- Legenda:
- EI-30 — Ściana o odporności ogniowej EI30
 - REI-60 — Ściana o odporności ogniowej REI60
 - REI-120 — Ściana o odporności ogniowej REI120
 - NR1 ZL I — Granica strefy nr 2 ZL I
 - NR2 ZL I — Granica strefy nr 1 ZL I
 - Hydrant DN25 + Gaśnica
 - Drzwi dymoszczelne o odporności ogniowej ei30
 - Drzwi o odporności ogniowej ei30
 - Drzwi dymoszczelne o odporności ogniowej ei60
 - Drzwi o odporności ogniowej ei60
 - Elementy żelbetowe
 - Elementy murowane
 - Wełna mineralna
 - Styropian XPS
 - Styropian EPS
 - Drzwi wyposażone w otwory wentylacyjne
 - Drzwi wyposażone w samozamykacz
 - Drzwi wyposażone w kontakton
 - Drzwi wyposażone w elektrozawór
 - Drzwi wyposażone w elektrotzmacz
 - Linowy system asekuracji indywidualnej




Przekrój 1-1
Skala 1:100



Przekrój 2-2
Skala 1:100



Poziom parteru ±0,00 = 127,70 m n.p.m.

Objekt: Budowa budynku sportowo-treningowego, budynku zaplecza sanitarnego oraz przekrycia boks zewnętrznych wraz z zagospodarowaniem terenu i infrastrukturą techniczną na działce nr 342/4, obręb Głębokie		<div>ARP</div> <div>MANECKI</div> <div>ARCHITEKCI</div>		S. P. Z O. O. UL. WIELOPOLE 18B 31-072 KRAKÓW NIP: 6762574406 E-MAIL: ARP.BURO@GMAIL.COM TEL.: (12) 422 55 70		
Inwestor: Centralny Ośrodek Sportu w Głębokim Ul. Moniuszki 22, 11-500 Głębokie	Projektant generalny	NAZWISKO mgr inż. arch. M. MANECKI	NR UPRAW. MPOIA/036/2009	SPECJALNOŚĆ Architektura	Podpis 	Stadium: PROJEKT WYKONAWCZY
	Współpraca projektowa	mgr inż. arch. D. PIÓRECKI mgr inż. arch. L. LESZCZYŃSKI mgr inż. arch. A. HABRAT	Architektura	Architektura		Treść rysunku: PRZESKROJE 1-1, 2-2, A-A
Data: WRZESIEŃ 2024	Sprawdzający	mgr inż. arch. M. SŁABODA	MPOIA 019/2003	Architektura	Skala: 1:100 	Nr rysunku: A3-201